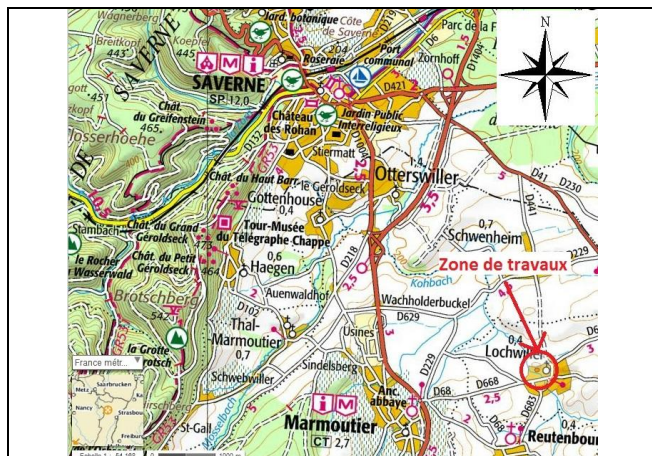


# LOCHWILLER (67)

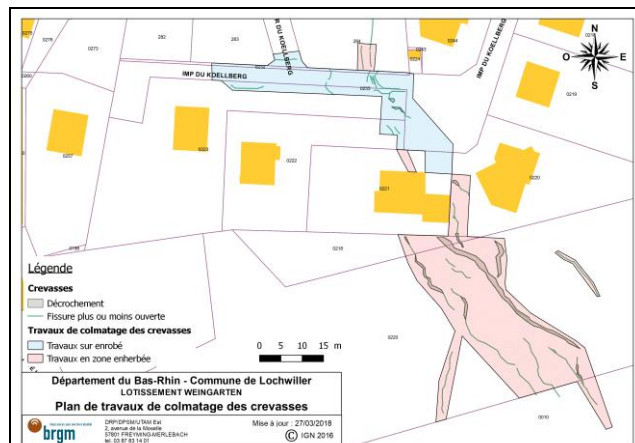
## Colmatage des crevasses



**Période des travaux :** du 04/09/2017 au 15/09/2017



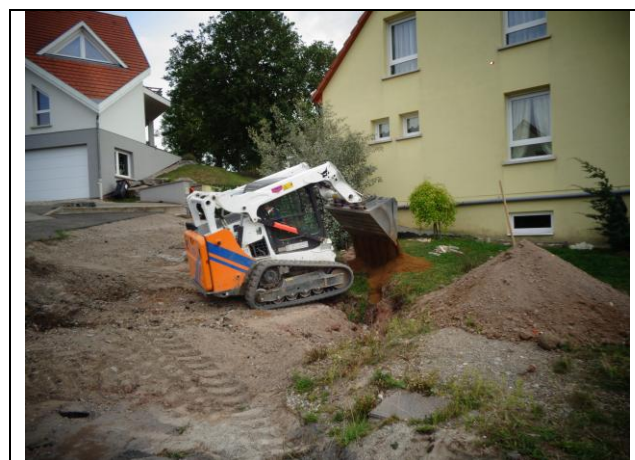
Plan de situation de la commune



Plan des travaux de colmatage des crevasses

### Programme des travaux

Cette opération consiste à réaliser des travaux pour limiter l'infiltration des eaux pluviales dans le sol par les crevasses existantes et visibles. Elle se décompose en deux types de travaux : remplissage gravitaire des crevasses par des limons dans les zones en herbe et reféction des enrobés et et reprofilage des voiries dans la zone à crevasse.



Remplissage d'une crevasse

**Maître d'ouvrage :**

DREAL Grand Est - 2 rue Augustin Fresnel 57071 Metz Cedex3

**Maître d'ouvrage délégué :**

BRGM/DRP/DPSM/UTAM Est - 2 avenue de la Moselle 57801 Freyding-Merlebach  
03 87 83 14 01

**Maître d'œuvre :**

**Entrepreneur :**

BRGM - Département Prévention et sécurité minière - BP 36009 - 45060 Orléans cedex 2 - France - tél.: 02 38 64 34 34

HERRMANN - 6 rue de l'Artisanat 67250 Surbourg  
0388807313 - [vanessa@herrmanntp.fr](mailto:vanessa@herrmanntp.fr)